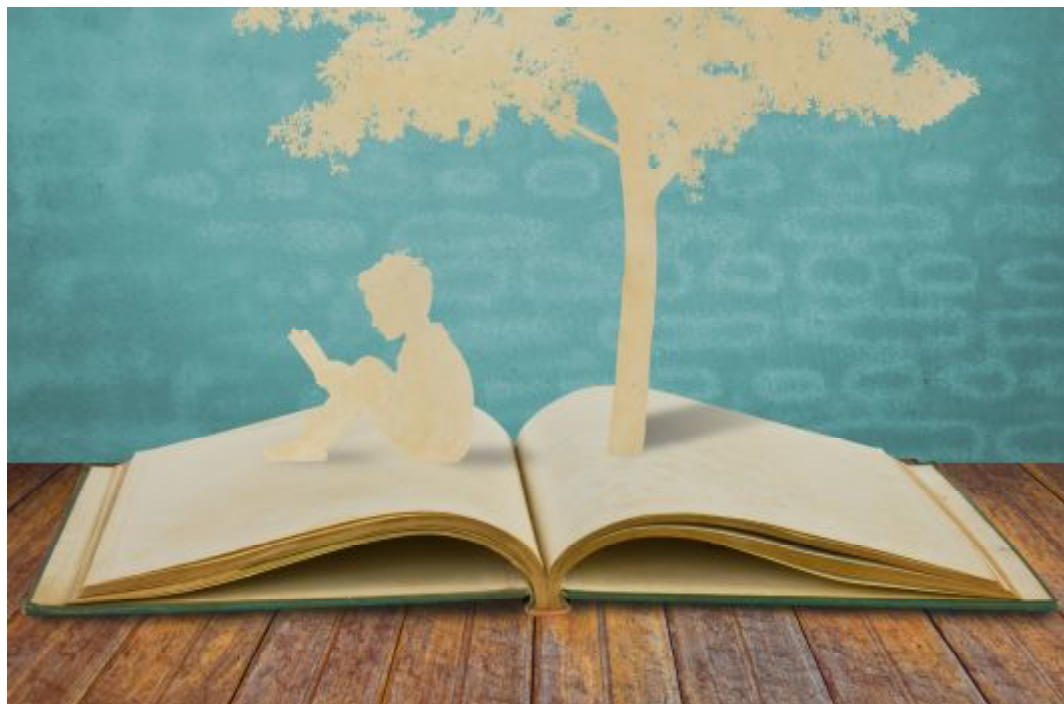


Magyar nyelv és irodalom



Levelező verseny 2018.

Egri Pásztorvölgyi Általános Iskola és Gimnázium

2. forduló

Kedves Versenyző!

Szeretettel köszöntelek az Egri Pásztorvölgyi Általános Iskola 2018-as magyar nyelv és irodalom levelező versenyének második fordulóján. A dokumentum ismételt egy feladatsort és egy táblázatot tartalmaz. A feladatok mindegyike egy magyar nyelvre kapcsolatos kérdést fogalmaz meg és három lehetséges választ kínál. A feladatod mindössze annyi, hogy alapos mérlegelés után az általad helyesnek vélt válasz betűjelét beírod az utolsó oldalon található táblázatba, a feladat sorszáma mellé. Mindegyik kérdésre csak egy helyes válasz adható. A kitöltött táblázatokat (elég csak a táblázatot elküldened, akár beszkenelve, akár Word dokumentumban) a pvgmagyarverseny@gmail.com e-mailcímre várjuk **2018. november 10 - ig**. Kérlek, ne feledkezz meg az adataid feltüntetéséről sem!

Az első forduló feladatlapjának beküldését követően e-mailben kapni fogsz egy kódot, amivel nyomon tudod követni elért pontszámaidat. Az egyes fordulók eredményeit javítás után mindig közzétesszük iskolánk weboldalán (www.pasztorvolgyi.hu). Kérlek, a verseny tisztasága érdekében egyedül oldd meg a feladatokat, ne használj segédeszközöket, ne kérj tanári segítséget! Köszönöm!

Fodor Réka

szaktanár

Feladatsor

- 1. Milyen mássalhangzótörvény érvényesül a következő szavakban: *versben, dobszó népdal*?**
 - a) írásban jelölt teljes hasonulás
 - b) képzés helye szerinti részleges hasonulás
 - c) zöngésség szerinti részleges hasonulás

- 2. Milyen mássalhangzótörvény érvényesül a következő szavakban: *anyja, bátyja, éljen*?**
 - a) összeolvadás
 - b) írásban jelöletlen teljes hasonulás
 - c) írásban jelölt teljes hasonulás

- 3. Milyen szófaji kategóriába sorolhatók a következő szavak: *enni, innia, köszönnünk*?**
 - a) főnévi igenév
 - b) határozói igenév
 - c) ige

- 4. Milyen logikai viszonyt fejeznek ki a következő kötőszók: *azonban, de, ellenben*?**
 - a) kapcsolatos
 - b) következtető
 - c) ellentétes

5. Milyen típusú az állítmány az alábbi mondatban?

Péter ismert ember.

- a) névszói
- b) igei
- c) névszói-igei

6. Milyen típusú az alany az alábbi mondatban?

Vigyázzunk az egészségünkre!

- a) határozott
- b) határozatlan
- c) általános

7. Az alábbiak közül melyik nem kommunikációs tényező?

- a) nonverbális kommunikáció
- b) csatorna
- c) üzenet

8. Melyik a helyes írásmód?

- a) észszerű
- b) ésszerű
- c) ész-szerű

9. Melyik a helyes írásmód?

- a) new york-i

b) New York-i

c) new yorki

10. Melyik a helytelen írásmód?

a) e-mail

b) ímél

c) email

Táblázat (Ezt kell visszaküldened!)

NÉV:

ISKOLA:

E-MAIL-CÍM:

Feladat száma	A helyes megoldás betűjele
1.	
2.	
3.	
4.	
5.	
6.	
7.	
8.	
9.	
10.	